

За комплекса:

Локация: Комплексът се намира в разширения център на гр. Варна с локация непосредствена близост до бул. „Република“, отделен посредством зелена зона от него, с поглед към мол „Галерия“, в близост до търговски комплекс „Варна Тауърс“ и на 200 м. от главния булевард „Владислав Варненчик“. В близост има: училища, детски градини, търговски центрове, наличие на удобни комуникации и др.

Предимства:

- Затворен комплекс с 24 часа видеонаблюдение и жива охрана;
- 8 самостоятелни блока, с разстояние помежду им от 15 до 30м.;
- 6000 кв. метра зелен парк на разположение за живущите в комплекса;
- Спокойствие и тишина, осигурена посредством зелена разделителна ивица между бул. „Република“ и комплекса;
- Предварително изградени всички инженерни мрежи на целия комплекс;
- Кафе-бар, супермаркет, фитнес и детска площадка в комплекса;
- 28 самостоятелно обособени гаража, 93 подземни паркоместа, 158 открити и покрити паркоместа;
- Апартаменти с обособени дворни тераси;
- Обособено място за разходка на домашните любимци извън комплекса;
- Централно топлоподаване с индивидуално измерване до всяка стая от апартамента, без разход за загуби от топлоенергия в общите части на жилищния блок;
- Монтирани изводи за омокотителна станция за вода – за всеки апартамент на всеки блок – предотвратяване на котления камък на всички домакински уреди и осигуряване на годна за пиене вода;
- Монтирани изводи за радиатори.

Качество на строителството:

Австрийски тухли „Wienerberger“ Porotherm 25 N+F Light, Porotherm 12 N+F – произведени от 100% естествен материал, с отлични шумо- и топлоизолационни свойства.

Австрийска топлоизолационна система „Baumit PRO“ с 10г. гаранция на топлоизолационния пакет. Дебелината на изолацията е 80 мм. Системата е с финишна мазилка Баумит „Нанопор Топ“, притежаваща висока степен на паропропускливост и самопочистващ се ефект. Мазилката е екологична – 100% без биоциди.

Немска PVC дограма „Reinerplast“ – 5 камерна дограма, с отлични термо- и звукоизолационни свойства, издръжливост на климатични промени, защита срещу UV-лъчение, немски обков WINKHAUS с висока защита от проникване с взлом.

Швейцарски асансьори „Schindler“ 3300 – кабина 1,20м x 1,40м отговаряща на изискванията за достъпна среда, безшумни, електрически тип, автоматични врати, LED осветление, без машинно отделение, телеаларм система за извънредни случаи и др.

Партньори:



Варна Сити Парк ЕАД • Част от групата на „Интерсервиз Узунови“ АД
Централен офис: Варна 9009, бул. „Владислав Варненчик“ 186; тел. 052/ 630 100, 0888 76 13 87
факс: 052/ 630 730, e-mail: vcp@isu.bg • www.varnacitypark.bg



ЖИЛИЩЕН КОМПЛЕКС ВАРНА СИТИ ПАРК

Похвали се къде живееш!



Ситуационна карта

Легенда:

- | | | |
|-------------|-----------------|--------------------|
| Кафе-бар | Детска площадка | Гаражи |
| Супермаркет | Фонтан | Открити паркоместа |
| Фитнес | Чешма | Апартаменти |



Ситуация комплекс - нота ± 0.00





Концепция

Човекът и личното му пространство е водещата концепция на проекта ВАРНА СИТИ ПАРК с водещ проектант арх. Светослав Станиславов (архитектурно бюро „STARH“). Композирани са осем отделни блока с оптимални размери, възприемани в пространството по-скоро като малки бутикови сгради в общ архитектурен ансамбъл. Това дава възможност всеки от жилищните модули да притежава собствен паркинг и парково пространство, прелято в обща градина за целия комплекс.

Комплексът се състои от сгради с висококачествен дизайн и функционалност, ситуирани в среда с богата зеленина, удобни комуникации и комфорт на обитаване.

Имотът е отделен в посока запад с едроразмерна растителност. Предвидено е изключително удобно паркиране, без пресичане на парковата зона от 6000 кв.м. Предвидената етажност за комплекса е 6 етажа плюс терасовиден, където са разположени най-просторните жилища. Постигнатата обща РЗП е 28 500 кв.м, която е 50% от възможната по градоустройство, с цел осигуряване на площи за озеленяване и отгъх.

Отдалечеността между сградите достига до 30м.

Предвиден е централен вътрешен двор, богато озеленен и благоустроен, с детски площадки, водни площи, места за отгъх. Обслужващите площи на комплекса са ситуирани в близост до входа, с което се намалява рискът от пренаселване на комплекса с външни посетители и се осигурява по-добър комфорт на живот.

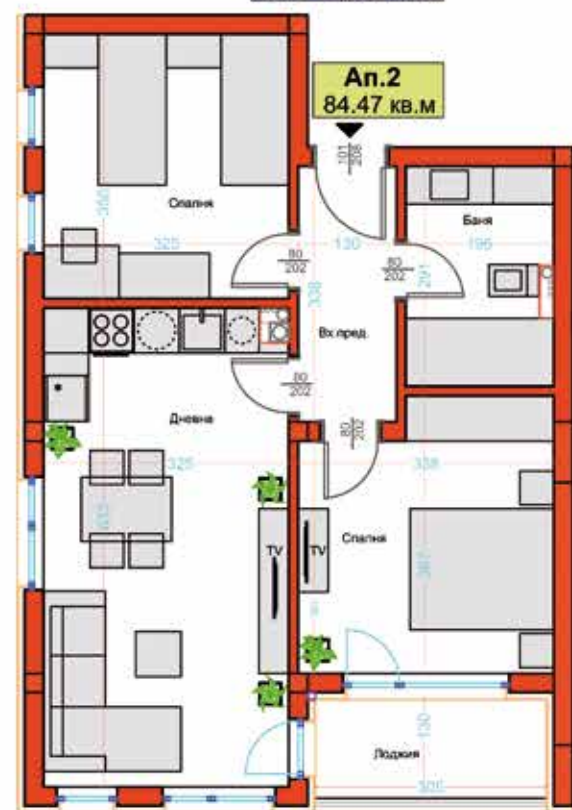
Ортогоналната форма и разположение на сградите е в синхрон с околното застрояване и въпреки съвременната си визия и замисъл се вписва в контекста, без да се натрапва. Всяка сграда има собствен уникален образ от различни перспективни ракурси. Постигнат е свеж и елегантен дизайн с помощта на заоблените ръбове на обемите и белия цвят на сградите, с подчертано достъпни материали и лесни за изпълнение форми. Омокотвяването на обемите в контактните зони с другите сгради създава леко и уютно пространство без излишна агресия, подходящо за жилищна среда. Белият цвят абсорбира светлина и оптично създава усещането за по-големи пространства между сградите.



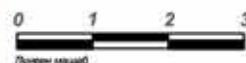
„Предвидливите избират при нас!“



Ап.1 59.78 кв.м



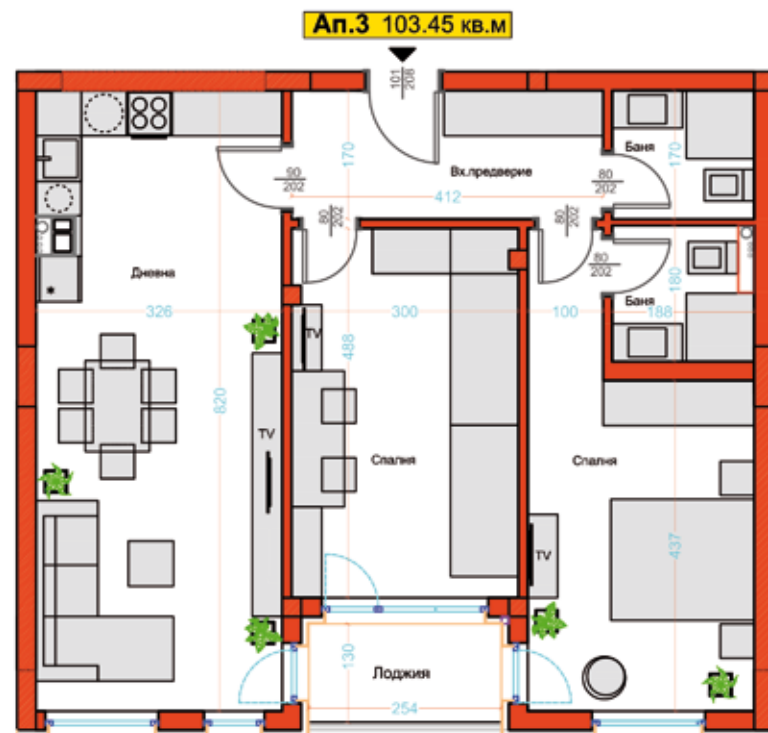
Ап.2 84.47 кв.м



План типов етаж

Забележка: Размерите на помещенията са с разлика при изпълнение на строителството до 50мм. Посочената квадратура е застроената площ на апартамента, с включени общи части.

„Изберете вашият стил на живот!“



Ап.3 103.45 кв.м

„Сигурност и комфорт на достъпна цена!“



Ап.5 95.36 кв.м

Ап.4 94.49 кв.м

